



Torre Milano

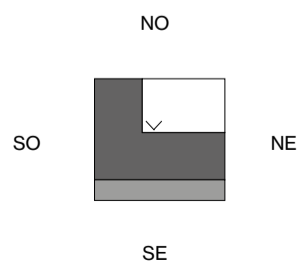
Tipologia Q / 20-23

Plurilocale duplex doppia altezza. Piano 23, 22.

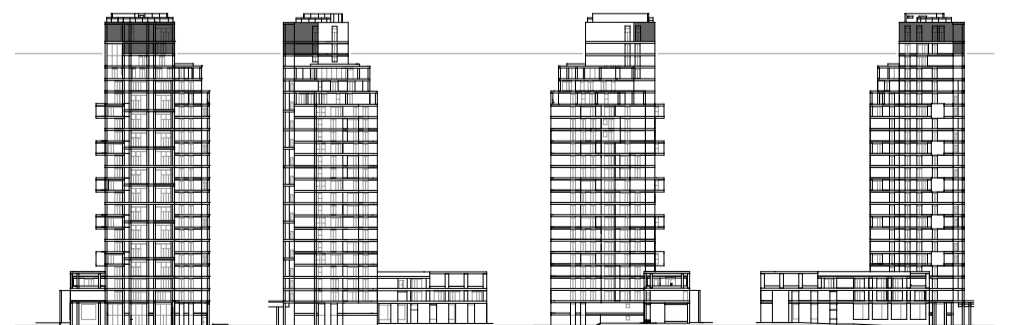
3 camere, 4 bagni
1 bagno di cortesia

Le informazioni riportate in questo documento sono fornite in buona fede, salvo errori. Tuttavia sono senza valore contrattuale e soggette a possibili variazioni.

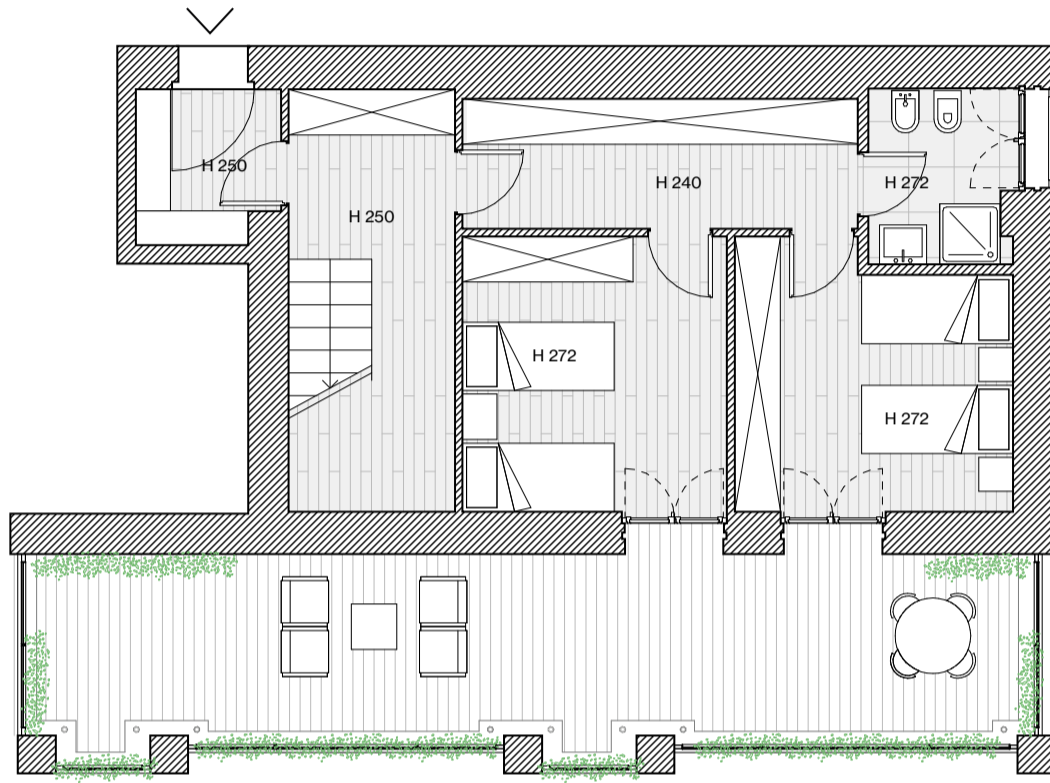
Superficie		m ²
Superficie effettiva		
Appartamento	242,00	
Loggia principale	39,78	
Loggia secondaria	53,01	
Cantina n°58	9,91	
Quota parti comuni	20,40	
Totale	365,10	
Superficie commerciale		
.....	[100%]	
.....	[50%]	
.....	[50%]	
.....	[30%]	
.....	20,40	
Totale	311,76	



K-plan piano 22



[SE] Via Stresa [NE] Giardino condominiale [NO] Via Belgirate [SO] Altre proprietà



Torre Milano

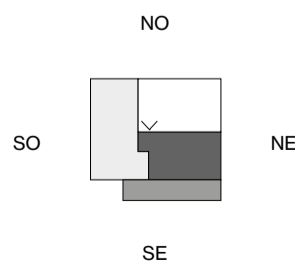
Tipologia Q / 20-23

Plurilocale duplex doppia altezza. Piano 23, 22.

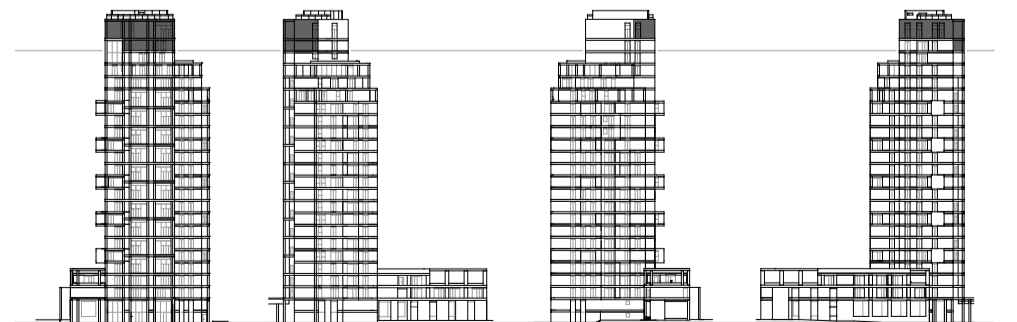
3 camere, 3 bagni
1 bagno di cortesia

Le informazioni riportate in questo documento sono fornite in buona fede, salvo errori. Tuttavia sono senza valore contrattuale e soggette a possibili variazioni.

Superficie		m ²
Superficie effettiva	Superficie commerciale	
Appartamento	[100%]
Loggia principale	[50%]
Loggia secondaria	[50%]
Cantina n°58	[30%]
Quota parti comuni	20,40
Totale	311,76



K-plan piano 23



[SE] Via Stresa [NE] Giardino condominiale [NO] Via Belgirate [SO] Altre proprietà