



Torre Milano

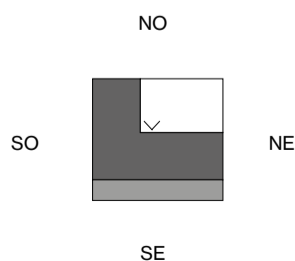
Tipologia P / 20-23

Plurilocale duplex doppia altezza. Piano 21, 22.

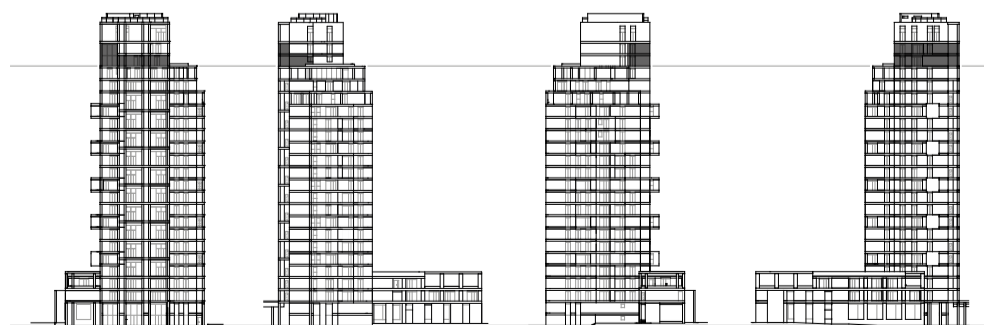
3 camere, 4 bagni
1 bagno di cortesia

Le informazioni riportate in questo documento sono fornite in buona fede, salvo errori. Tuttavia sono senza valore contrattuale e soggette a possibili variazioni.

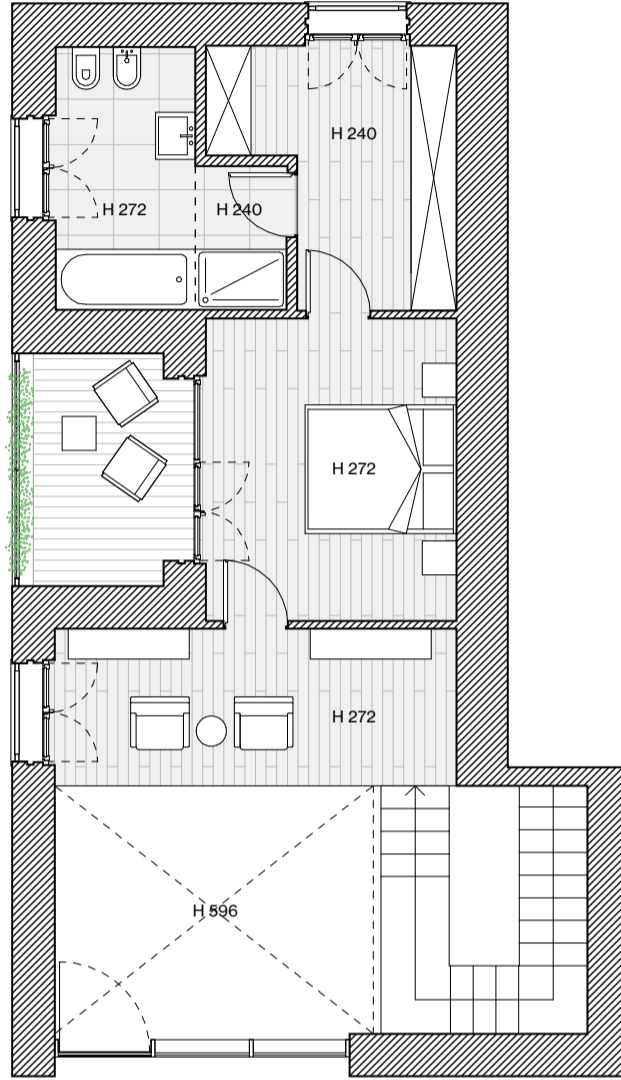
Superficie		m ²
Superficie effettiva		
Appartamento	243,95	
Loggia principale	53,01	
Loggia secondaria	6,16	
Cantina n°108	10,65	
Quota parti comuni	19,37	
Totale	333,14	
Superficie commerciale		
.....	[100%]	
.....	[50%]	
.....	[50%]	
.....	[30%]	
.....	[30%]	
.....	19,37	
Totale	296,10	



K-plan piano 21



[SE] Via Stresa [NE] Giardino condominiale [NO] Via Belgirate [SO] Altre proprietà



Torre Milano

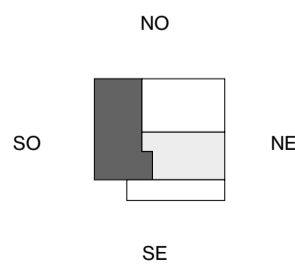
Tipologia P / 20-23

Plurilocale duplex doppia altezza. Piano 21, 22.

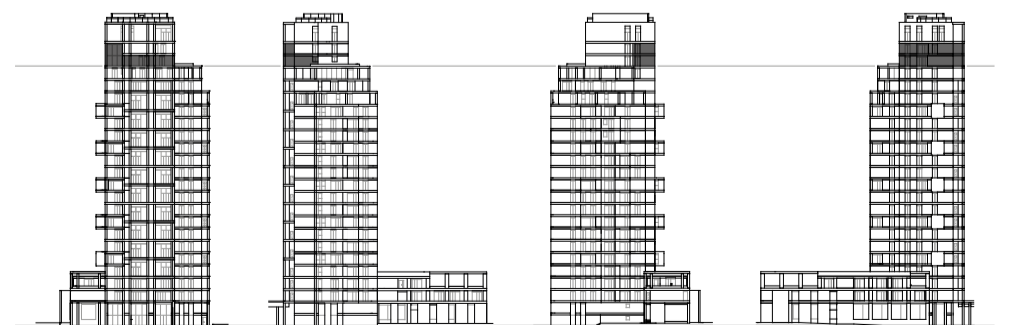
3 camere, 4 bagni
1 bagno di cortesia

Le informazioni riportate in questo documento sono fornite in buona fede, salvo errori. Tuttavia sono senza valore contrattuale e soggette a possibili variazioni.

Superficie		m ²
Superficie effettiva		
Appartamento	243,95	[100%]
Loggia principale	53,01	[50%]
Loggia secondaria	6,16	[50%]
Cantina n°108	10,65	[30%]
Quota parti comuni	19,37	19,37
Totale		333,14
Superficie commerciale		
.....		296,10



K-plan piano 22



[SE] Via Stresa [NE] Giardino condominiale [NO] Via Belgirate [SO] Altre proprietà