

# Torre Milano

Tipologia O / 20-23

**Plurilocale. Piano 20.**

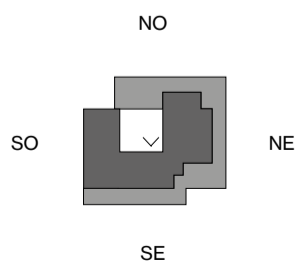
4 camere, 4 bagni,  
1 bagno di cortesia

Le informazioni riportate in questo documento sono fornite in buona fede, salvo errori. Tuttavia sono senza valore contrattuale e soggette a possibili variazioni.

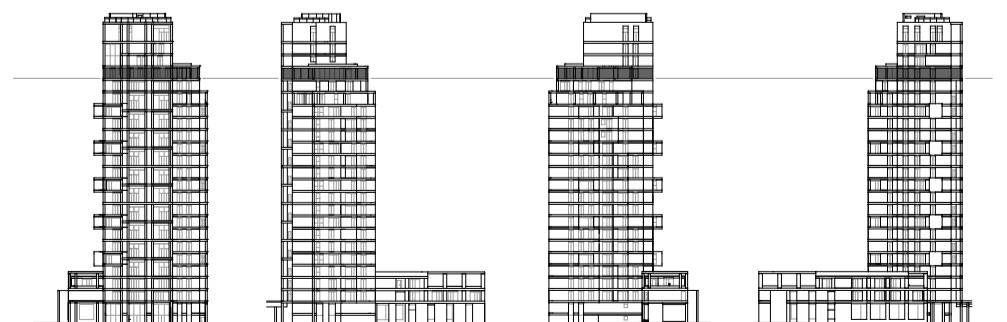
## Superficie m<sup>2</sup>

Superficie effettiva		Superficie commerciale	
Appartamento .....	238,37	.....	[100%]
Loggia .....	202,97	.....	[50%]
Cantina n°2 .....	9,91	.....	[30%]
Quota parti comuni .....	24,00	.....	24,00

Totale ..... 475,25 ..... 366,83



K-plan piano 20



[ SE ] Via Stresa [ NE ] Giardino condominiale [ NO ] Via Belgirate [ SO ] Altre proprietà