

Torre Milano

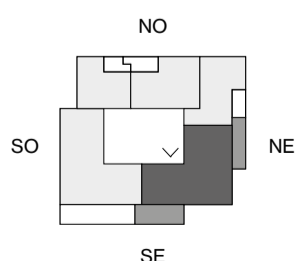
Quadrilocale doppia altezza, scala. Piano 06, 09.

Tipologia I1 / 02-09

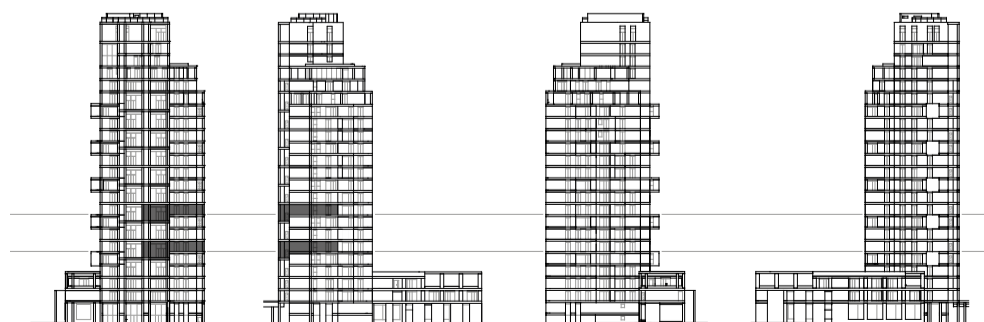
3 camere, 2 bagni

Le informazioni riportate in questo documento sono fornite in buona fede, salvo errori. Tuttavia sono senza valore contrattuale e soggette a possibili variazioni.

Superficie		m ²
Superficie effettiva	Superficie commerciale	
Appartamento	[100%]
Loggia principale	[50%]
Loggia secondaria	[50%]
Locale tecnico	[80%]
Cantina n°15	[30%]
Quota parti comuni	10,37
Totale	179,83
		158,50



K-plan piano 06



[SE] Via Stresa [NE] Giardino condominiale [NO] Via Belgirate [SO] Altre proprietà