

Torre Milano

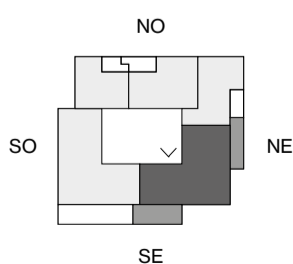
Quadrilocale doppia altezza. Piano 04, 07.

Tipologia I / 02-09

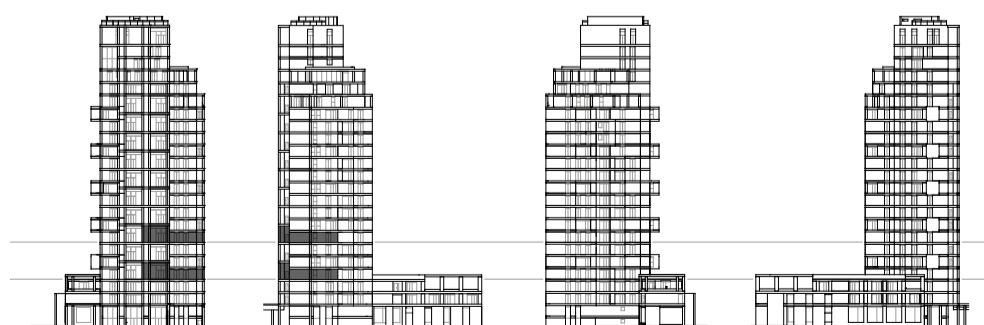
3 camere, 2 bagni

Le informazioni riportate in questo documento sono fornite in buona fede, salvo errori. Tuttavia sono senza valore contrattuale e soggette a possibili variazioni.

Superficie		m ²
Superficie effettiva		
Appartamento	127,27	[100%]
Loggia principale	15,15	[50%]
Loggia secondaria	18,06	[50%]
Locale tecnico	2,88	[80%]
Cantina n°21	5,92	[30%]
Quota parti comuni	10,36	
Totale		179,64
Superficie commerciale		
.....		158,31



K-plan piano 04



[SE] Via Stresa [NE] Giardino condominiale [NO] Via Belgirate [SO] Altre proprietà