



Torre Milano

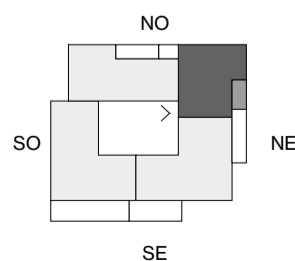
Tipologia G / 10-19

Trilocale. Piano 15, 16.

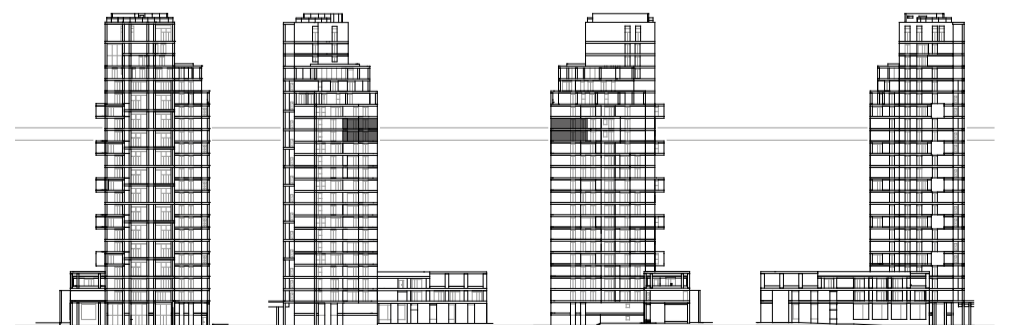
2 camere, 2 bagni

Le informazioni riportate in questo documento sono fornite in buona fede, salvo errori. Tuttavia sono senza valore contrattuale e soggette a possibili variazioni.

Superficie		m ²
Superficie effettiva		
Appartamento	86,41	
Loggia	5,88	
Locale tecnico	2,24	
Cantina n°106	5,49	
Quota parti comuni	6,50	
Totale	106,52	
Superficie commerciale		
.....	[100%]	
.....	[50%]	
.....	[80%]	
.....	[30%]	
.....	6,50	
Totale	99,28	



K-plan piano 15



[SE] Via Stresa [NE] Giardino condominiale [NO] Via Belgirate [SO] Altre proprietà